

特點

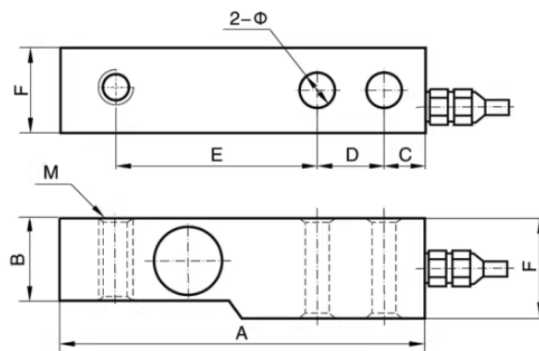
- 秤量範圍：秤量範圍100KG至5噸，應用彈性高。
- 全合金鋼結構：合金鋼結構，堅固耐用。
- 密封性能：密封性佳，防塵防潮。
- 應用範圍廣：適用多種工業秤重設備。



規格

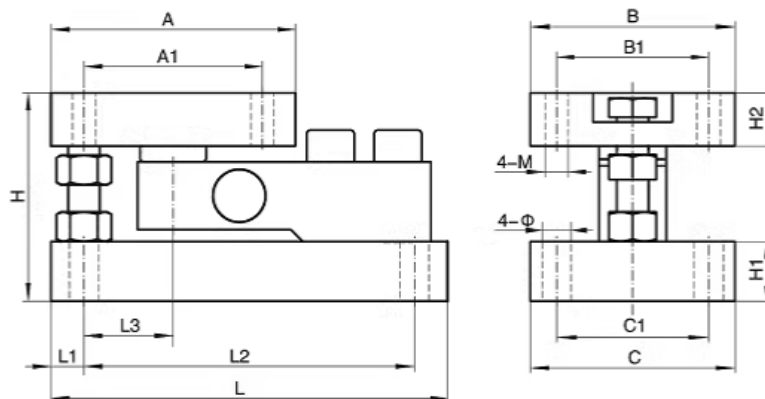
型號	LS-ES-100	LS-ES-200	LS-ES-300	LS-ES-500	LS-ES-1	LS-ES-2	LS-ES-3	LS-ES-5
額定載荷	100KG	200KG	300KG	500KG	1t	2t	3t	5t
靈敏度	1.0 - 2.0 mv/V							
非線性	± 0.02 % F.S							
滯後誤差	±0.02%F.S							
重複性誤差	± 0.02 % F.S							
蠕變	± 0.02 % F.S / 30min							
零點溫度係數	± 0.1 % F.S / 10 °C							
輸出溫度係數	± 0.02 % F.S / 10 °C							
輸入阻抗	385 ± 10							
輸出阻抗	350 ± 5							
絕緣電阻	≥ 5000 MΩ							
供電電壓	建議8V (可根據客戶選擇)							
工作溫度範圍	- 10 °C ~ 70 °C							
材質	不鏽鋼							

尺寸



量程	A	B	C	D	E	F	Ø	M
0.05 - 2T	130	30	15	25	75	32	12	12
3T - 5T	171	38	19	38	96	48	20	M18*1.5

尺寸

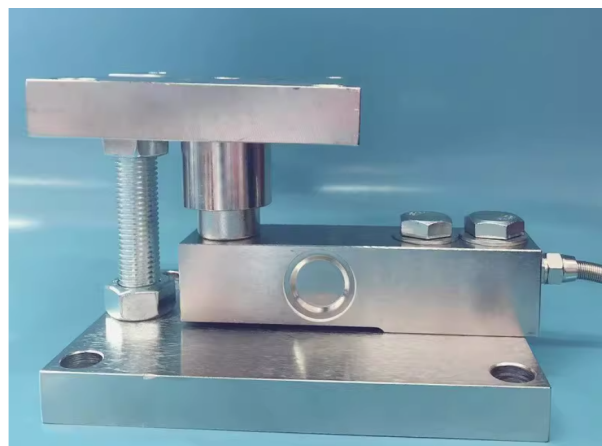


量程	尺寸 / mm															
T	A	A1	B	B2	C	C1	L	L1	L2	L3	H	H1	H2	M	Ø	
0.05 - 2	100	80	110	90	110	90	160	10	140	40	103.5	16	16	10	12	
3-5	150	122	110	80	110	80	228	14	200	61	109.5	24	26.5	16	18	

含秤腳



含秤重模組



接線圖

